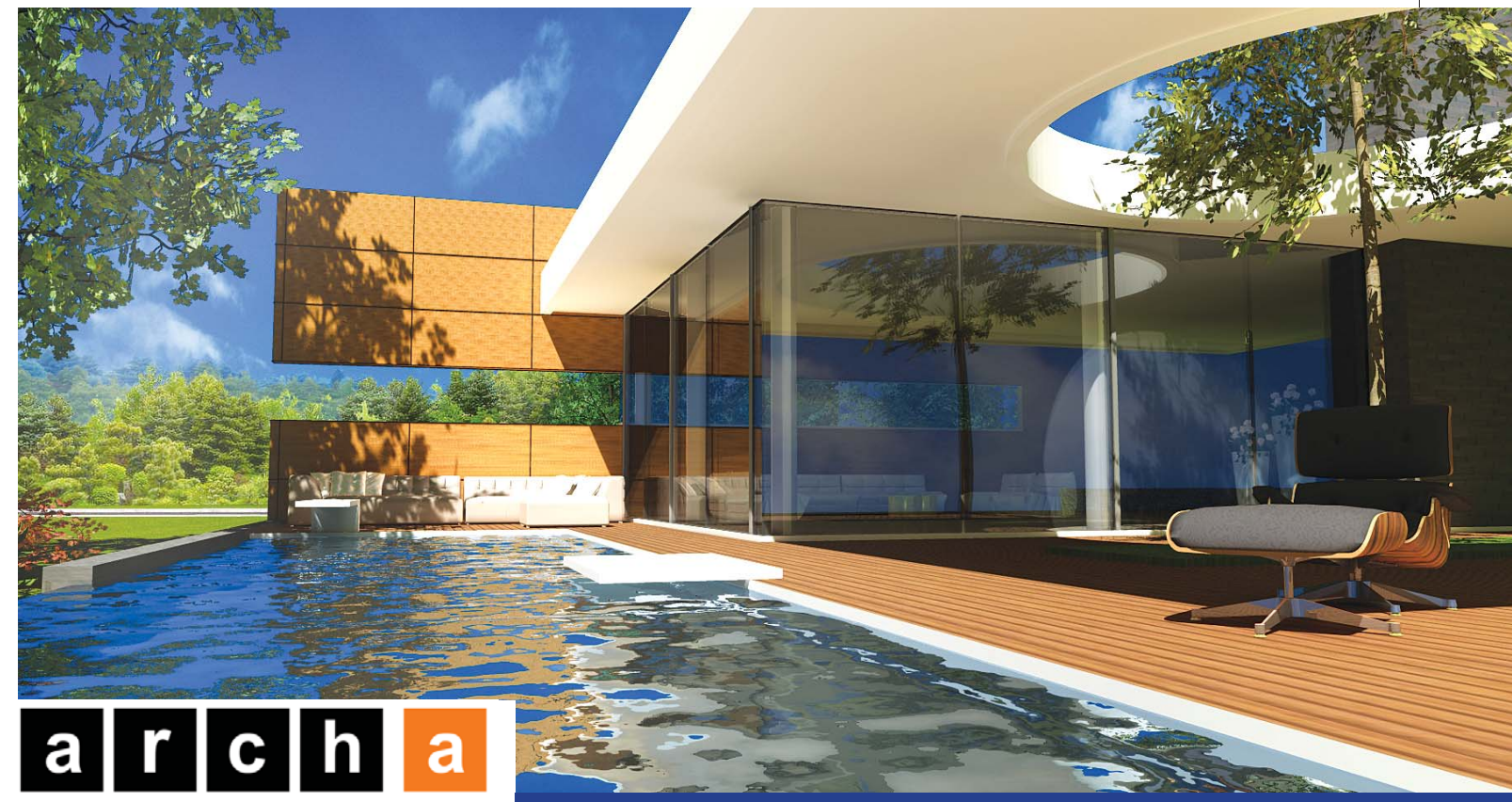




Еднофамилна къща "Jasmine"

Проект: 2006-2007г.

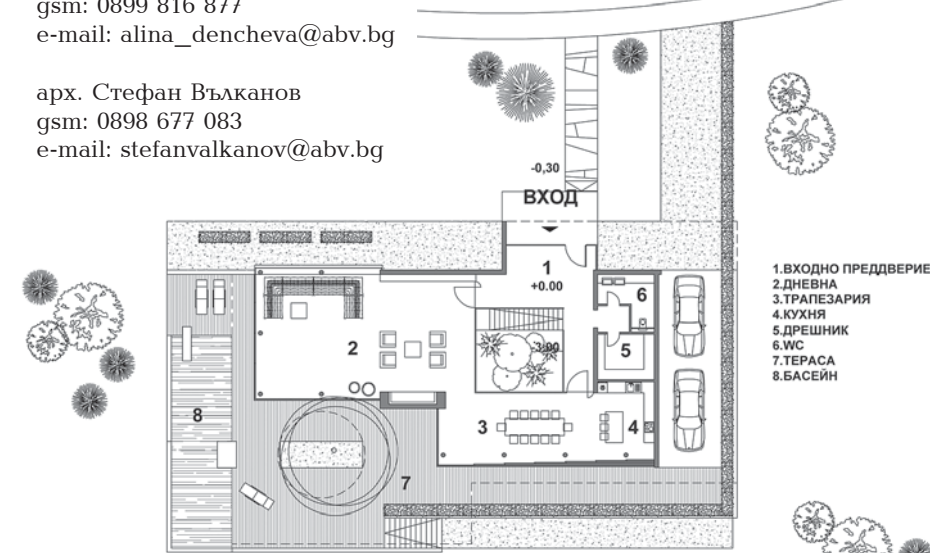
Къщата е ситуирана в непосредствена близост до морето. Ориентирана е изцяло на югоизток и е максимално отворена за красивата местност и морския хоризонт. Наклонът на терена предоставя възможност за естествено влизане директно на второ ниво (кота ±0,00), предназначено за дневната зона и даващо възможност за по-добър панорамен изглед. Частичното вкопаване на първото ниво допринася за въздействието на къщата като едноетажна постройка, хармонично съжителстваща с природната среда. Вътрешна стълба около "японска" градина свързва двете нива на къщата. Долното ниво (кота -3,20) е предназначено за нощната зона - три спални с бани, библиотека и семеен кинозалон. На горното ниво (кота ±0,00) са разположени дневната с два къта, кухня, трапезария, тоалетна и складово помещение. Спускащите се витрини от второ ниво отварят вътрешните пространства изцяло към околната среда и към басейна на югозапад. Строителната система е комбинация между стоманобетонен скелет и стоманена пространствено-рътова конструкция. При оформлението на фасадите са използвани естествен камък и HPL фасадни плоскости в съчетани с бяла минерална мазилка и стъклени витрини.



archa

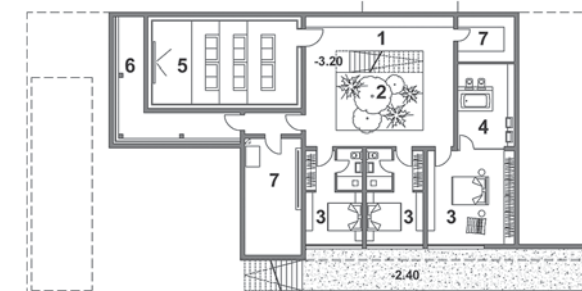
арх. Алина Иванова
gsm: 0899 816 877
e-mail: alina_dencheva@abv.bg

арх. Стефан Вълканов
gsm: 0898 677 083
e-mail: stefanvalkanov@abv.bg



РАЗПРЕДЕЛЕНИЕ КОТА +0,00

Основни характеристики:
ЗП - 232,59 м²
РЗП - 509,53 м²



РАЗПРЕДЕЛЕНИЕ КОТА -3,20

